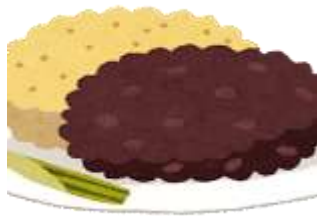


センターだより 3月号



2024年3月発行

釜利谷地区センター

〒236-0045 横浜市金沢区釜利谷南 1-2-1

Tel.786-2193 / Fax. 786-2194

<https://officekanazawa.org/kamariya/>

0歳児とママの体操① 9:45~10:30

1歳児とママの体操① 10:40~11:25

開催日 (0歳児、1歳児とも) 4/3,17、5/1,15,29、6/5(水)

参加費 3,600円(6回分) 募集締め切り 3/21(木)



★ 0歳児 生後4カ月から1歳未満の赤ちゃんと保護者 12組

★ 1歳児 1歳児と保護者 12組 ★定員を上回った場合は抽選

持ち物:バスタオル、飲み物(水分補給用)、おむつ等赤ちゃんに必要なもの

A 骨盤体操で体を整えよう

12:20~13:20

B ルーシーダットン (タイ式ヨガ)

13:35~14:35

A,Bとも5月8日~6月12日 の毎週水曜日



参加費 各3,000円 <6回分> ★ A,Bダブル受講で5,000円

締切 4/24(水) 必着 対象 成人50名(抽選)

持ち物 ヨガマット または バスタオル

「KAMARIYA バルーン フェスタ」

3/16 (土) 13:00~14:30

無料・予約不要

13:00~13:10 「ビリーブ」楽器演奏

13:10~14:30 大道芸ボランティア

グループ「ぼたん座」による

パフォーマンスやバルーン

アートを楽しみましょう



みんなの健康体操

楽しく身体を動かして
体力作りをしましょう。

3/8、3/22(各金曜日)

10:00~11:00(受付9:30~)

対象 成人50人 事前申込不要

参加費 1回 400円

持ち物 室内シューズ

運動のできる服装

水分補給用の飲み物



おひざの上のお話会

乳児&幼児対象

3/4(月)、4/1(月)

11:00~11:30

「ころりん村」による絵本、
パネルシアターなど(無料 予約不要)



おもちゃ病院



3/28・4/25 (木)9:30~12:30

無料のおもちゃ修理です

当日直接ご持参ください(部品代は実費です)

5月から始まるイベント

詳しくは次号でお知らせします

えいごがいっぱい(未就園児)(1)	5/16,30、6/13,27 (すべて木)全4回	10:00~11:00	2,400円
えいごでエンジョイ(幼稚園児)(1)	5/9~6/27 (毎週木曜) 全8回	15:30~16:30	4,800円
手ごねのパン作り・初夏	5/20、6/17(月) 全2回	9:15~13:00	2,800円
プロが教えるカラオケ講座	5/7~6/11(毎週火曜) 全6回	12:30~14:30	3,000円

2月に配架された本

一人5冊まで借りられます (2週間)

八月の御所グラウンド	万城目 学	一 般 書	東京都同情塔	九段 理江
オリーブの実るころ	中島 京子		白鶴亮翹(はっかくりょうし)	多和田 葉子
モノガタリは終わらない	伊坂幸太郎他		もういちど	畠中 恵
襷がけの二人	嶋津 輝		福袋	朝井 まかて
罪責 潜入捜査(ノベルス)	今野 敏		星を編む	凧良 ゆう
育てる力 栗山英樹『論語と算盤』の教え	栗山 英樹		死神の精度	伊坂 幸太郎

新着図書は、第2、第4土曜の13:15より抽選します。(新着図書は一人一冊です)

イカにんじゅつ道場	児 童 書	せつない動物図鑑
ふしぎ駄菓子屋 銭天堂(10)		地震のサバイバル
はじめての文学 浅田次郎		考える力の育て方 学校では教え てくれない大切なこと16



A 地区センターの受付 (申込用紙あり 返信用の通常はがきをご持参ください)

B 往復はがき (返信面にご住所・お名前をご記入ください)

C ホームページの申し込みフォーム

B,Cとも下記の必要事項を記入して下さい (1枚の葉書に2名まで可)

- ① 講座名 希望のコース ②電話番号 ③住所 ④氏名(ふりがな) ⑤お子様対象の事業は年齢、学年
《個人情報取り扱いについて》ご提供頂いた情報は、釜利谷地区センターの事業のお申込み
確認、ご連絡のみに利用し、目的外での利用、第三者への提供はいたしません。

申込み方法



休館日 3/11 (月)、4/8 (月)