



金沢地区センターだより

8月号

令和2年8月発行



金沢地区センター

〒236-0021

休館日 ◆8月17日（月）

横浜市金沢区泥亀2-14-5（毎月第3月曜日、祝日の場合は翌日）

☎045-784-5860 URL <https://officekanazawa.org/kanazawa/>



金沢地区センターは、新型コロナウイルス感染症対策として、以下のことに取り組んでいます。



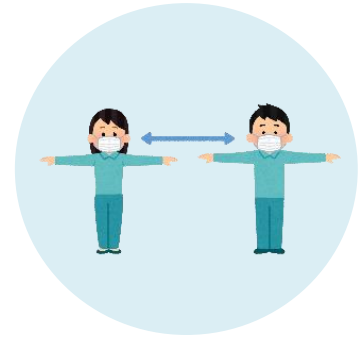
マスクの着用



手指の消毒、手洗い



発熱時等入場制限



ソーシャルディスタンス

そのほか、

- 座席間隔確保
- 混雑時入場制限
- 設備等消毒
- 十分な換気
- 感染発生状況の情報提供
- コイントレイ使用

神奈川県 LINE コロナお知らせシステム

神奈川県では新型コロナ感染が強く疑われるときに保健所からお知らせするシステムがあります。スマホをお持ちの方はぜひ、登録をお願いいたします。

県の LINE 公式アカウントに登録 すでにほかのところで登録済みの方は QR コードの読み込みだけで OK

来館されるたびに、その施設に掲示してある QR コードを毎回読み込んでください



自主講座のご案内

ベーシックヨガ

幅広い年齢層から、毎回人気のヨガの講座です。
今回は密を避けての少人数制となります。

日時: 9/8.15.22.29.10/6.13.20.27.11/3.10

火曜日 全10回

【A】9:20~10:20

【B】10:35~11:35

募集人数: 各回16名(応募多数時は抽選)

対象: 成人男女

参加費: 5,000円

※ヨガマットの貸出しはしませんのでご持参ください



フレッシュな秋色紫陽花のリースを作ろう

秋色紫陽花で作るリースは、少し渋い色合いで秋の訪れを感じることでできるリースです。

日時: 9月10日(木)10時~12時

募集人数: 16名(応募多数時は抽選)

対象: 成人男女

参加費: 3,000円



通常のアジサイの開花時期である初夏に咲いた花が、気温の変化などによって、時間をかけてアンティークカラーの色あいに変化した状態のことを「秋色アジサイ」と言います。

応募方法

- ① 往復はがきに、講座名、〒住所、氏名(ふりがな、子ども対象は保護者名も)、年齢、電話番号を明記のうえ、お申込みください。
- ② 直接来館される方は、通常はがき(63円切手が貼ってある)をお持ちになり、お申込みください。
※いずれも電話番号は緊急時に必要となりますので、必ずご記入をお願いいたします。

〒236-0021 金沢区泥亀2-14-5

金沢地区センター

※切

今月号募集講座のしめきりは**20日**(必着)となります。

先着と記載のある講座以外は、応募者が多数の場合、**抽選**になります。

※詳細は、広報よこはま、ホームページをご覧ください。

《個人情報の取り扱いについて》

金沢地区センターの講座にお申込みの際、いただいた情報は、お申し込みの確認や連絡にのみ利用し、それ以外の用途で利用、第三者への提供はいたしません。



地区センターからの重要なお知らせ

- ◆材料費を含む講座は、開催前日、当日のキャンセルは準備の都合上、参加費をお支払いいただきます。あらかじめご了承ください。
- ◆予約分をキャンセルされる団体様へ
予約分をキャンセルされる場合、わかり次第すみやかにキャンセルのお手続きをしていただきますようお願いいたします。
- ◆自主講座の返金について
『60歳からの健康体操』が令和3年3月まで中止となりました。令和2年度、年間会員の方(金沢地区センター受付分)の会費を返金いたします。事前に電話にてご連絡のうえ、参加費領収書と印鑑をご持参ください。
『ベーシックヨガ』の参加費一部返金も引き続き行っております。
- ◆掲載した自主講座は諸条件により、変更、取消になる場合があります。
今後、利用条件が変更になる場合は、ホームページでお知らせいたしますので時々ご確認をお願いいたします。