

金沢地区センターだより

12・1月合併号

令和4年 12月発行



金沢地区センター 休館日

◆12月19日(月) ◆1月16日(月)

◆12月28日(水)～1月4日(水)年末年始休館
(毎月第3月曜日、祝日の場合は翌日)

〒236-0021
横浜市金沢区泥亀2-14-5
☎045-784-5860
URL <https://officekanazawa.org/kanazawa/>



12・1月開催・1・2月スタートの自主講座

体育館及びスポーツ広場の利用制限について

体育館空調工事の為、8/1～1/31の期間、体育館全面とスポーツ広場(奥)の利用できません。
詳しくはHP や館内掲示をご覧ください。

ベーシックヨガ教室

毎回大人気のベーシックヨガが始まります。老若男女、幅広い年齢層から興味をもたれているヨガ、続けることで無理なく、気持ちよく、楽しく健康維持が出来ること好評です。
今回も2グループに分けて実施します。

*日時…1/10・17・24・31・2/7・14・21・28・3/7・14 (火) 全10回

【A】9時20分～10時20分 【B】10時35分～11時35分

*場所…大会議室 *募集人数…各組16名(応募多数の場合抽選)

*対象…成人男女 *参加費…5000円

*持ち物…ヨガマット、汗拭きタオル、飲み物、運動しやすい服装
(ヨガマットの貸出しはしておりません)



しめきり12月20日必着

キッズ

リトルキッズヒップホップ教室

お子さんが基礎から学ぶヒップホップ教室です。
リズムに乗って踊るヒップホップダンスの楽しさを感じてみましょう。幼児は保護者同伴となります。

*日時…1/30・2/6・13・27・3/6(月)全5回
15時30分～16時30分

*場所…大会議室

*募集人数…15名(応募多数の場合抽選)

*対象…年長～小学1年生(未就学児は保護者同席)

*参加費…3500円

しめきり12月20日必着



キッズ

キッズクッキング

～プレーンとココアの型抜きクッキー～

お料理好き、お菓子作りが大好きなキッズに、
簡単で美味しくできるスイーツを紹介します。

*日時…2/12(日) 10時～12時

*場所…料理室

*募集人数…16名(応募多数の場合抽選)

*対象…小・中学生

*参加費…1200円

しめきり1月20日必着



季節の折り紙教室 ～ひな飾りを折る～



楽しく折って、飾って、しかも手指を使って、脳トレにもなります。

- *日時・・・2月8日(水) 9時30分～11時30分
- *場所・・・中会議室
- *募集人数・・・15名(応募多数の場合抽選)
- *対象・・・成人男女
- *参加費・・・500円

しめきり1月20日必着

子育て相談

子育て支援のスタッフが会場でお待ちしています。お気軽にご相談ください。

- *日にち・・・12/1・8・15・22・1/5・12・19・26
(毎週木曜日)
 - *時間・・・10時～10時35分
10時45分～11時20分
*各6組の2部制になります。
 - *場所・・・プレイルーム
- 主催・・・金沢区こども家庭支援課
申し込みは**不要**です。直接おいでください。



どんぐりころちゃんのおはなしかい

お子さんが大好きな絵本の読み聞かせや紙芝居、エプロンシアターなど内容盛りだくさんです。

- *日時・・・12月27日(火) 2月28日(火)
10時30分～11時

*場所・・・プレイルーム

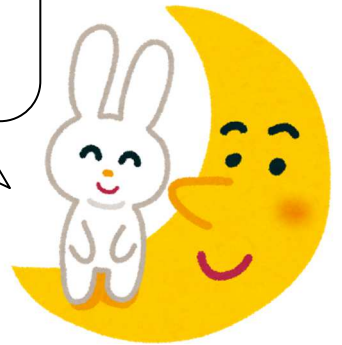
*対象・・・未就学児と保護者

共催・・・地域子育て支援団体「どんぐりころちゃん」
申し込みは**不要**です。直接おいでください。

プレイルームの人数制限(12名程度)を超えた場合は、入れないこともあります。あらかじめご了承ください。



今月号は合併号なので
1月のセンター便りの
配布はありません。



- ◆引き続き、新型コロナの感染予防対策として、入館時の検温、マスク着用、手指の消毒のうえ、三密を避けてのご利用をお願いいたします。
- ◆掲載した自主講座は諸状況により、変更、中止となる場合があります。あらかじめご了承ください。
- ◆今後、状況が変更となる場合には、ホームページでお知らせいたしますので時々ご確認をお願いいたします。
- ◆お部屋の予約分をキャンセルされる場合、わかり次第速やかにキャンセルの手続きをさせていただきますようお願いいたします。

◆自主講座の応募方法◆

- ①往復はがきに、講座名、〒住所、氏名(ふりがな、子ども対象の講座はお子さんの名前と保護者名も)、年齢、電話番号を明記のうえ、お申込みください。
- ②直接来館される方は、通常はがき(63円切手が貼ってある)をお持ちになり、お申込みください。
- ③インターネットでのお申し込みも可能です。
ホームページの「講座・イベント」申込みフォームからお申込みください。

インターネットでも
申し込めるのね

〒236-0021
金沢区泥亀2-14-5
金沢地区センター



- *今月号募集講座の応募締切は、それぞれの講座に記載してあります。
- *先着と記載のある講座以外は、応募者が多数の場合、抽選になります。

《個人情報の取り扱いについて》

金沢地区センターの講座にお申込みの際、いただいた情報は、お申し込みの確認や連絡にのみ利用し、それ以外の用途で利用、第三者への提供はいたしません。