

金沢地区センターだより

11月号★休館日 11月18日(月)

令和6年

金沢地区センター

(毎月第3月曜日、祝日の場合は翌日)

〒236-0021

横浜市金沢区泥亀 2-14-5

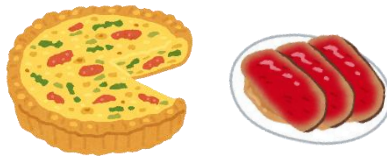
☎045-784-5860

URL <https://officekanazawa.org/kanazawa/>



11・12月開催・12月スタートの自主講座

抽選申込み



おもてなし料理

キッシュローヌとローストポーク

クリスマスやお正月のイベントに華やかなお料理で、おもてなしはいかがでしょう。

- *日時…12月11日(水) 10時～12時30分
- *募集対象・人数…成人16名(応募多数の場合抽選)
- *場所…料理室(受付は小会議室) *参加費…2500円
- *持ち物…エプロン、三角巾、食器用布巾、手拭き用タオル、持ち帰り用容器

抽選申込み



かわいい干支の木目込み人形

伝統工芸の木目込みで来年度の干支(巳)のかわいい人形を作ります。

- *日時…12月10日(火) 13時～16時
- *募集対象・人数…成人8名(応募多数の場合抽選)
- *参加費…3000円 *場所…小会議室
- *持ち物…エプロン

小・中学生以上
抽選申込み

親子でもお一人でも可



サンタクロースの絵巻き寿司

どこを切っても同じ絵柄の絵巻き寿司。今回はクリスマスにちなんだサンタクロースの絵巻き寿司を作ります。

- *日時…12月14日(土) 10時～12時
- *募集対象・人数…小学生と保護者、中学生以上 成人8組(応募多数の場合抽選)
- *場所…料理室(受付は小会議室) *参加費…2000円
- *持ち物…エプロン、三角巾、布巾2枚と手拭き用タオル
手にフィットするビニール手袋、巻物入れ用容器、筆記用具

4才以上、小学生
抽選申込み



英語でエンジョイ! クリスマス

クリスマスソングを歌ったりゲームや遊びを通してネイティブスピーカーの講師と共に楽しみましょう。

- *日時…12月21日(土) 10時～11時
- *場所…大会議室
- *募集対象…4才～小学生(未就学児は保護者同伴)
- *人数…15組(応募多数の場合抽選)
- *参加費…800円

金沢公会堂
電話予約

スマイル(二胡ニコ)コンサート～すべての人に笑顔を～

中国の弦楽器二胡の哀愁を感じるやさしい音色をお楽しみください。

- *日時…12月22日(日)13時30分開場 14時開演 15時30分終了予定
- *募集対象・人数…小学生(保護者同伴)以上、成人 先着45名
- *応募方法…12月1日より、金沢公会堂にて電話予約(788-7890)
- *場所…金沢公会堂多目的ホール *参加費…無料

共催:金沢公会堂



ご予約不要

60歳以上の健康体操

健康増進、健康維持の為にもぜひ参加してみませんか？

*日時・・・11月11・25(月)12月9・23(月)

毎月第2・4月曜日 10時～11時(受付9:30～)

*場所・・・体育館 *参加費・・・1回 400円(当日払い)

*持ち物・・・体育館履き、飲み物、汗拭きタオル、ヨガマットもしくはバスタオル

共催:金沢スポーツクラブ

※直接おいでください。



抽選申込み



生木を使ったクリスマスリースを作ろう

生木を使ったオリジナルのリースを作ります。

*日時・・・12月5日(木) 10時～12時

*募集対象・人数・・・成人 15名

*参加費・・・3000円 *場所・・・中会議室

*持ち物・・・ガーデニンググローブ、エプロン、花バサミ(ある人)、持ち帰り用袋

抽選申込み



楽しいそば打ち教室

年末恒例のそば教室です。健康食と呼ばれ効用の多い蕎麦を打ちます。打った蕎麦はお持ち帰り頂きます。

*日時・・・12月1・8・15(日) 全3回

9時30分～12時30分

*場所・・・料理室(受付は小会議室) *参加費・・・4000円

*募集対象・人数・・・成人16名(応募多数の場合抽選)

*持ち物・・・エプロン、三角巾、食器用ふきん、手拭き用タオル、持ち帰り用大きめ容器、食品用ラップ

ご予約不要



どんぐりころちゃんのおはなし会

お子さんが大好きな絵本の読み聞かせや紙居、エプロンシアターなど内容盛りだくさんです。

親子の交流の場としてもお役に立ててください。

*日時・・・12月24日(火)10時30分～11時

*場所・・・プレイルーム

*対象・・・未就学児と保護者

共催:地域子育て支援団体「どんぐりころちゃん」

※直接おいでください。

ご予約不要

子育て相談

子育て支援のスタッフが会場でお待ちしています。お気軽にご相談ください。

*日程・・・11月7・14・21・28日

12月5・12・19・26日

(毎週木曜日)

*時間・・・10時～12時

*場所・・・プレイルーム

主催:金沢区こども家庭支援課 ※直接おいでください。



◆自主講座の応募方法◆

- ① 往復はがきに、講座名、〒住所、氏名(ふりがな、子ども対象の講座はお子さんの名前と保護者名も)、年齢、電話番号を明記のうえ、お申込みください。 ※:往復はがきは 10/1 より126円⇒170円
- ② 直接来館される方は、※:通常はがき(切手が貼ってある)をお持ちになり、お申込みください。 ※:通常はがきは 10/1 より63円⇒85円となります。
- ③ インターネットでのお申し込みも可能です。

ホームページの「講座・イベント」申込みフォームからお申込みください。スマホからでしたら、右のQRコードを読み込むとアクセスが簡単です。

〒236-0021 金沢区泥亀2-14-5 金沢地区センター

*今月号募集講座の応募締切は **11月20日(水)必着** となります。

*返信作業上、返信まで若干お日にちを頂きます。あらかじめご了承ください。

《個人情報の取り扱いについて》

金沢地区センターの講座にお申込みの際、いただいた情報は、お申し込みの確認や連絡にのみ利用し、それ以外の用途で利用、第三者への提供はいたしません。

申込みフォームにアクセスできます

