

柳町コミュニティハウスだより No.93

平成 28 年 11 月発行

講座・イベントのお知らせ

柳町落語会

日 時：11月19日(土)
午後3時～4時 ※開場2時45分
定 員：40名(全自由席)
チケット：200円(未就学児 無料)
出 演：横浜出前落語会
演 目：・落語『幾代餅』
・おしゃべりマジック

包丁の研ぎ方

日 時：12月11日(日)
午前10時～12時
定 員：10名程度 ※先着順
参加費：600円
講 師：NPO法人 住まいの学習館
持ち物：包丁等(2本まで)、エプロン
受付開始：11月10日より

やさしい

転ばぬ先の 相続・遺言・後見教室

～備えておきたい相続問題、認知症と財産管理～

日 時：平成29年1月20日(金)
セミナー・午前10時～11時30分
個別相談・午前11時45分～
※おひとり1時間程度
定 員：20名 ※先着順
参加費：100円(資料代として)
講 師：司法書士、税理士
受付開始：12月11日より



年賀状 パソコンで作ろう!

日 時：11月21日(月)
11月24日(木) ※全2回の講座です
午前9時30分～11時30分
定 員：10名 ※先着順
参加費：1,000円(全2回分)
講 師：金沢区「街の先生」
持ち物：ワード、エクセルの使用できるパソコン



フレッシュもみの木で作る クリスマスリース

日 時：12月8日(木)
午前9時30分～12時
定 員：15名程度 ※先着順
参加費：2,500円
講 師：花工房フローディア
申込み締切り：11月29日(火)まで



新鮮なもみの木を使って、
25～30cmのリースを作ります。
上手に保存すれば、来年も楽しめます!

各講座・イベントは、事前申込みが必要です。
ご来館の上、参加費を添えてお申込みください。
お問合せ先は、裏面をご覧ください。



講座・イベントのお知らせは
裏面へ続きます。

講座・イベントのお知らせ の続き

パソコン何でも相談

あなたの「???」を相談しませんか？
マンツーマンでじっくり相談できます。

開催日：毎月 第2・4水曜日

時間：①午前 9：30～
②午前 10：30～
③午前 11：30～
④午後 1：30～
⑤午後 2：30～

講師：金沢区「街の先生」

定員：5名/各日

参加費：1回500円

※この講座は、事前申込みが必要です。



おはなし会

開催日：奇数月⇒第3水曜日

偶数月⇒第3火曜日

時間：午前10：30～11：00

対象：乳幼児と保護者

協力：みどりのたね・どんぐりころちゃん



※事前申込不要

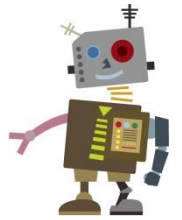
次回は、11月16日(水)・12月20日(火)です。

おもちゃ直します

開催日：偶数月の第2月曜日

受付時間：午前9：30～12：30

協力：横浜金沢おもちゃ病院



※事前申込不要 次回は、12月12日(月)です。

コミハのおすすめ

・暮らしの手帖

毎日をしていねいに、
心豊かに過ごすヒントが
たくさん！

・ハルメク

「いきいき」は
「ハルメク」に変わりました。
60歳からの明日を考える
参考書です。

暮らしに役立つ雑誌 借りられます

バックナンバーも取り揃えています



・Wedge

時代を読む、社会を読む。
時代をリードする総合月刊誌。

・NHK テキスト

きょうの料理
趣味の園芸
すてきにハンドメイド

・オレンジページ

お申込み・お問合せ先

横浜市柳町コミュニティハウス

横浜市金沢区柳町1-3 ☎045-785-2403

開館時間 月～土曜日：午前9時～午後9時
日曜日・祝日：午前9時～午後5時

休館日 毎月第4月曜日
ホームページ <https://officekanazawa.org/yanagi/>